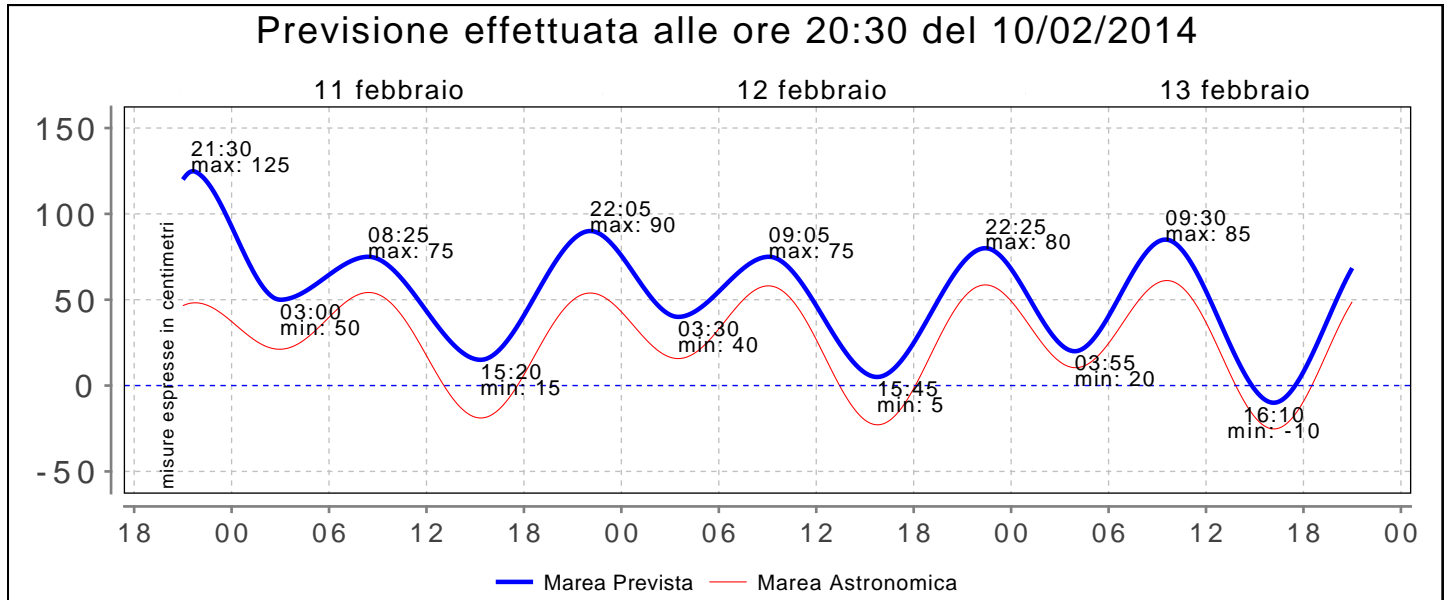




Bollettino della marea a Venezia

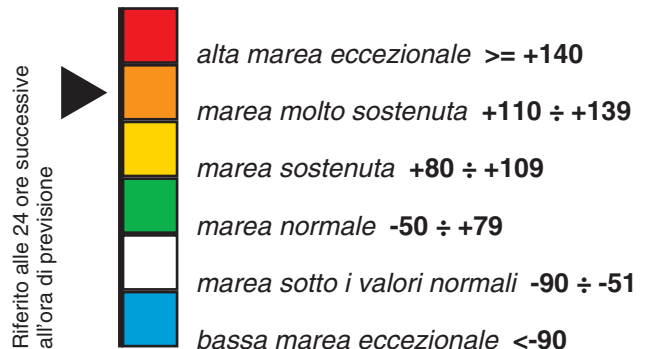


ESTREMALI SIGNIFICATIVI

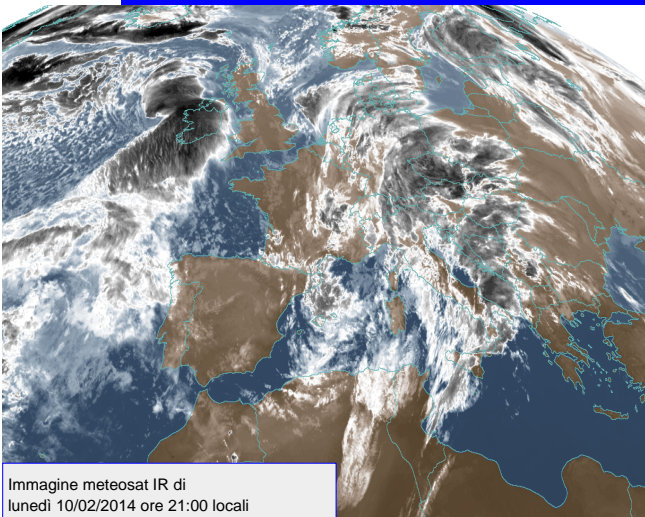
10/02/2014 ore 21:30 max 125cm viabilità pedonale allagata 37 %
11/02/2014 ore 22:05 max 90cm viabilità pedonale allagata 2 %
12/02/2014 ore 22:25 max 80cm viabilità pedonale allagata 1 %

NOTE

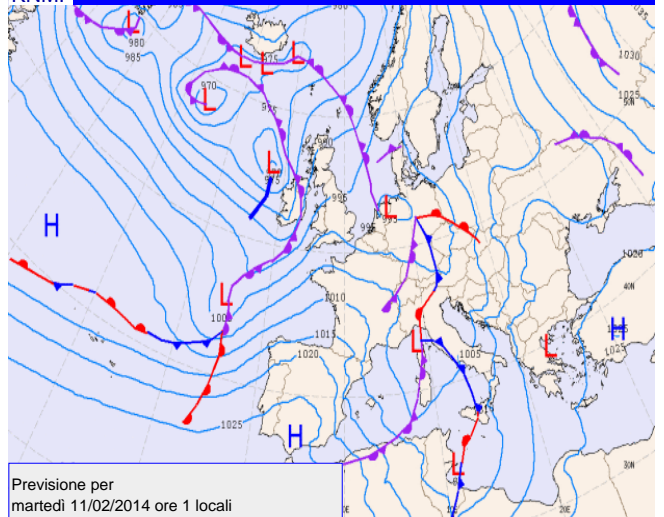
Lunedì: marea molto sostenuta. Codice arancio.
Martedì: marea sostenuta. Codice giallo.
Mercoledì: marea sostenuta. Codice giallo.
Giovedì: marea sostenuta. Codice giallo.
Causa venti di bora, per pioggia si prevede un sovrizzo di circa 5 centimetri.



EUMETSAT



KNMI



SITUAZIONE METEO (CMT-ARPA Veneto) : Una perturbazione di origine atlantica interessa la regione tra lunedì e martedì portando precipitazioni che tra il pomeriggio e la sera di lunedì saranno estese e localmente consistenti. Martedì precipitazioni più discontinue ed in probabile esaurimento a fine giornata. In seguito condizioni meteorologiche relativamente più stabili.