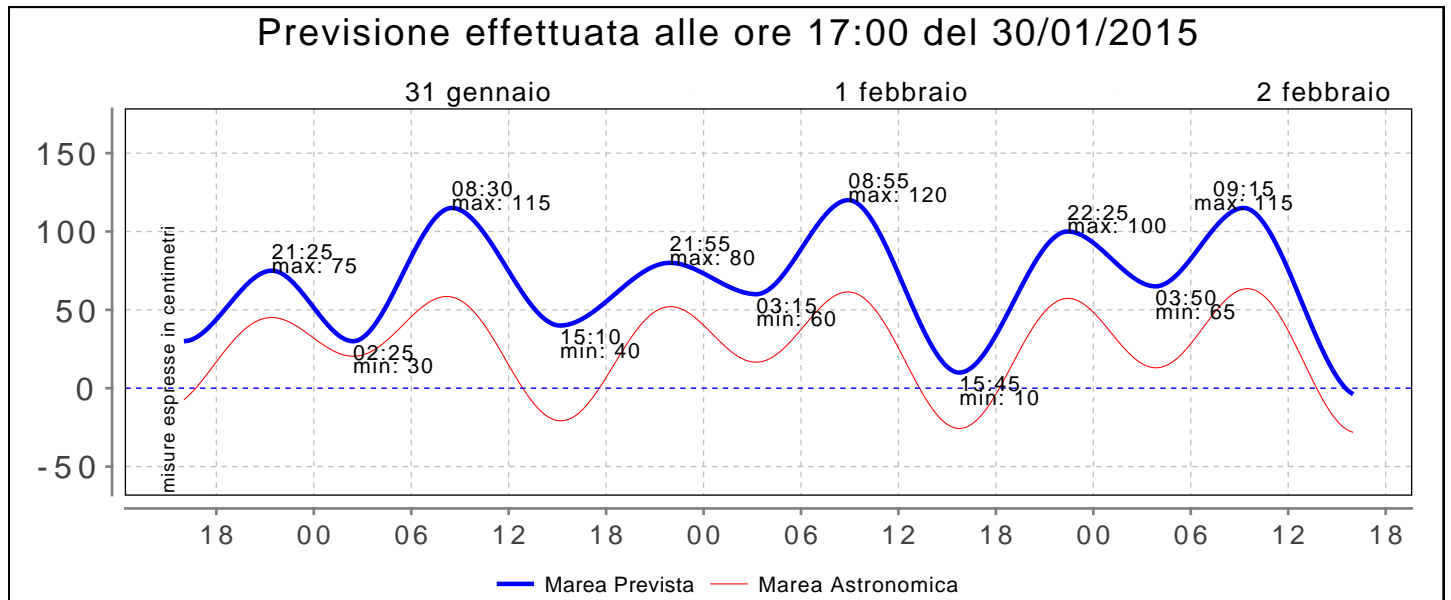




Bollettino della marea a Venezia

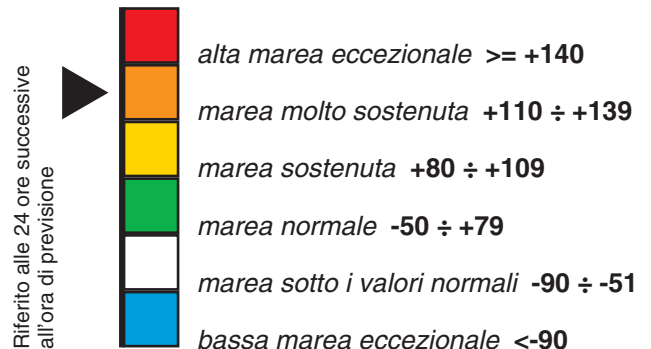


ESTREMALI SIGNIFICATIVI

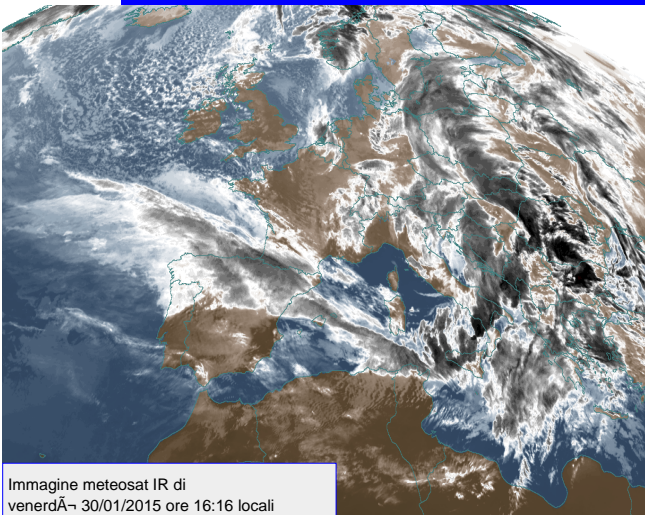
31/01/2015 ore 08:30 max 115cm viabilità pedonale allagata 20 %
31/01/2015 ore 21:55 max 80cm viabilità pedonale allagata 1 %
01/02/2015 ore 08:55 max 120cm viabilità pedonale allagata 28 %

NOTE

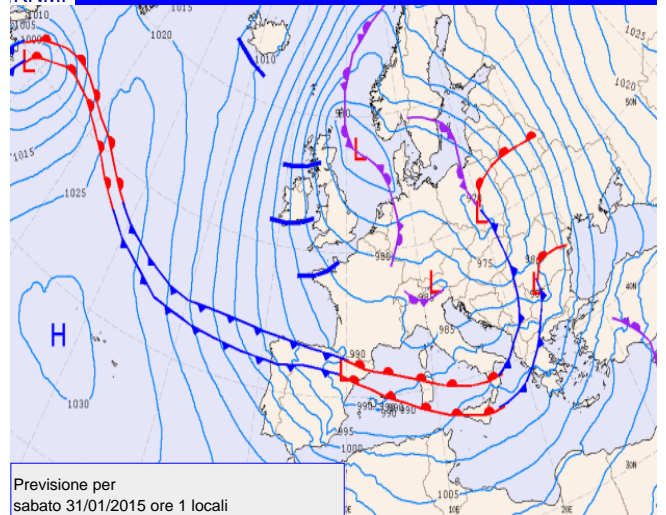
Venerdì: marea normale. Codice verde.
Sabato: marea molto sostenuta. Codice arancio.
Domenica: marea molto sostenuta. Codice arancio.
Lunedì: marea molto sostenuta. Codice arancio.



EUMETSAT



KNMI



SITUAZIONE METEO (CMT-ARPA Veneto) : Correnti cicloniche in prevalenza dai settori nord-occidentali portano sulla regione frequenti tratti di nuvolosità alternati a fasi maggiormente soleggiate. La nuvolosità sarà associata a qualche debole precipitazione, a carattere nevoso fino a quote basse. Gelate diffuse nelle ore più fredde anche in pianura a partire da sabato.